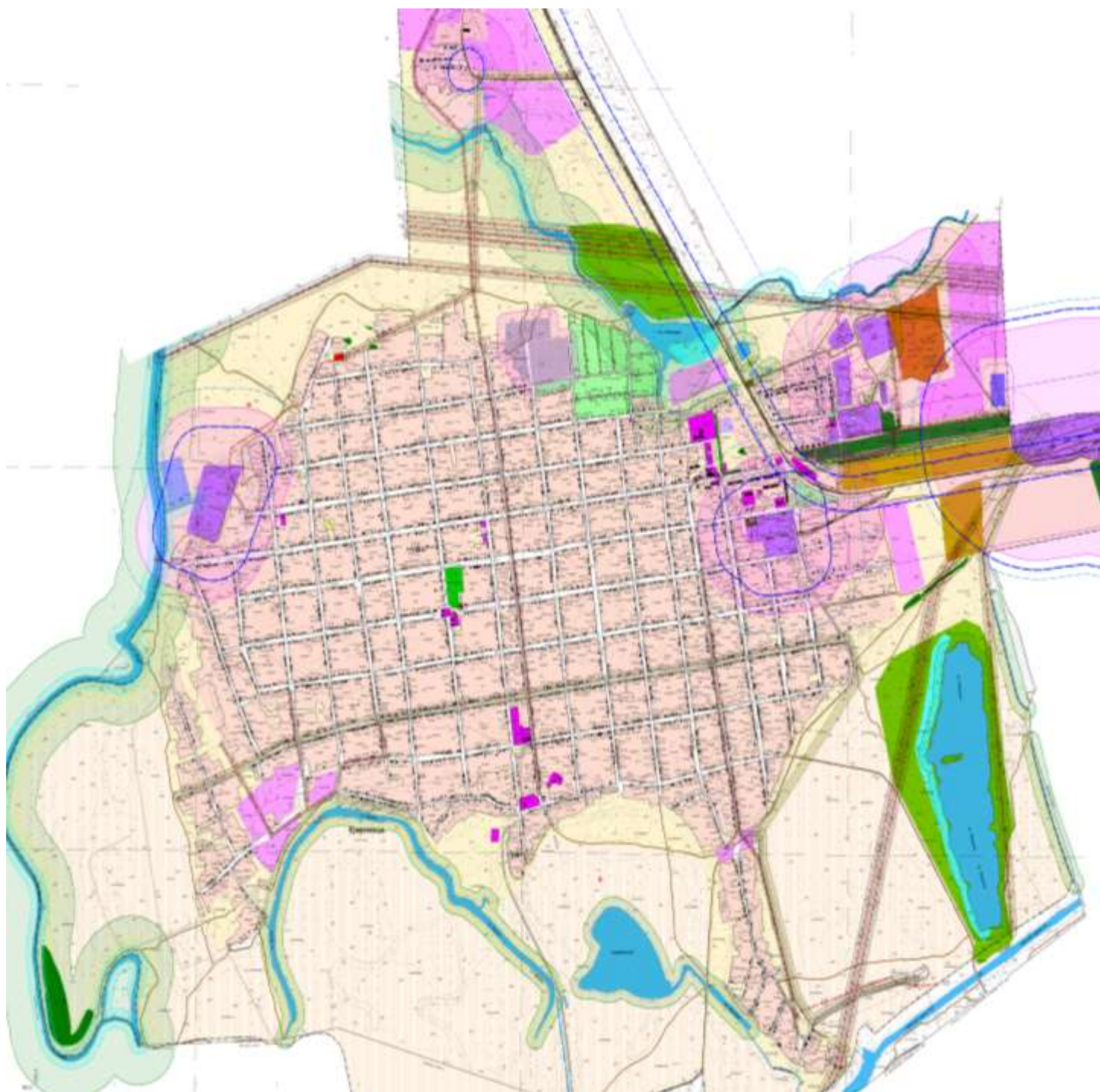




Приложение 13 Схема схемы границ инженерной подготовки территории станица Кривянская



Условные обозначения

- | | |
|--|---|
| | - 7 строительство водонапорной башни |
| | - 8 размещение мусорных контейнеров |
| | - 9 строительство локальных очистных сооружений |

Масштаб 1:5000

Раздел 8. Обосновывающие материалы. Внесение изменений и дополнений в муниципальную долгосрочную целевую программу комплексного развития систем коммунальной инфраструктуры Кривянского сельского поселения Октябрьского района Ростовской области на период 2014 – 2030 года